

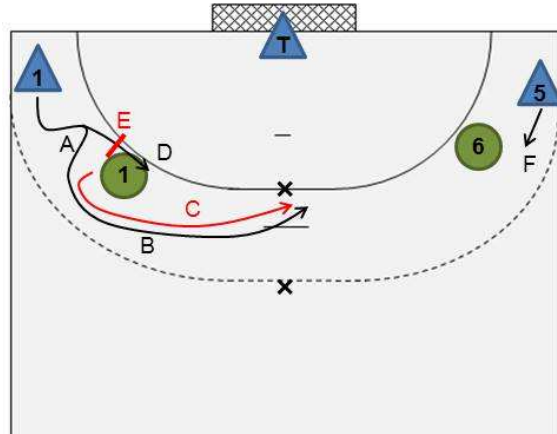
Nr. 31b	Begleiten eines Einläufers von außen und Verhindern des Durchbruchs	7	★★
Benötigt: 2 Hütchen, 2 Ballkisten mit ausreichend Bällen			

Aufbau:

- Mit zwei Hütchen den Spielraum halbieren.

Ablauf:

- **1** läuft von außen ein (A) und versucht, hinter **1** an den Kreis zu gelangen (B).
- **1** begleitet die Bewegung von **1**, verhindert das Einbrechen an den Kreis und schiebt **1** bis zu den Hütchen (C).



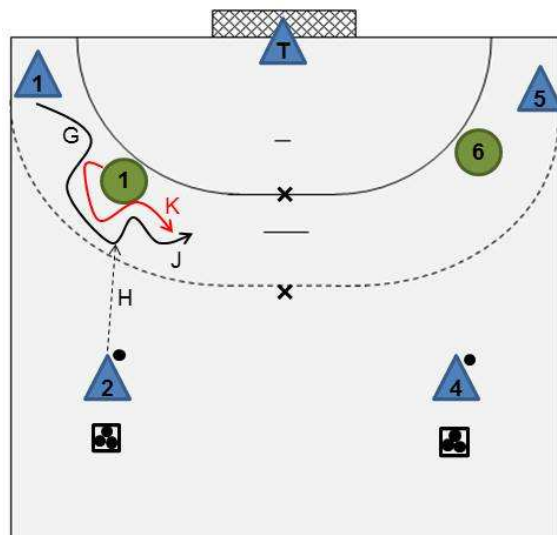
! **1** muss auf jeden Fall das Einlaufen von **1** direkt am Kreis (D) verhindern, indem er den Raum zwischen sich und dem Kreis zustellt (E).

- Danach wiederholt sich der Ablauf auf der anderen Seite (F) usw.
- Nach ein paar Durchgängen die Abwehrspieler tauschen.

! **1** darf die Bewegung von **1** nicht durch „Klammern“ verhindern, sondern er muss ihn vor sich herschieben und mit Armarbeit das Einbrechen verhindern.

Erweiterung:

- **1** läuft von außen ein (G) und wird von **2** in der Bewegung angespielt (H).
- **1** kann jetzt versuchen, durchzubrechen und mit Wurf abzuschließen (J).
- **1** soll von hinten die Aktion verteidigen und kann dabei versuchen, den Ball abzufangen.
- Gelingt das Abfangen des Balls nicht, muss der Durchbruch verhindert werden.



! **1** soll **1** deutlich in Richtung der 9-Meter-Linie schieben. Muss **1** den 9-Meter-Raum verlassen, ist die Aktion beendet.